



Кратко ръководство

Дистрибутор на SALUS Controls:
Салус България ООД
ж.к. Младост 4, бл. 483, офис 1,
1715 София, България

Тел: +359 2 996 4193
e-mail: office.bg@salus-controls.eu

Importer:
SALUS Controls Plc
Units 8-10 Northfield
Business Park
Forge Way, Parkgate,
Rotherham
S60 1SD, United Kingdom



www.salus-controls.bg

SALUS Controls е част от Computime Group
Продължайки се към политиката си за постоянно развитие на нашите продукти,
SALUS Controls си запазва правото да променя спецификациите, дизайна и използваните
материали на продуктите показани в тази брошура, без предварително предизвестие.

Дата на издаване: 08/2020

Описание

SALUS RT310i е програмируем термостат с възможност за интернет управление. RT310i ще включва и изключва Вашата отоплителна система, според зададена от Вас температура локално, от самото устройство, или отдалечено, чрез специално мобилно приложение.

Съответствие на продукта

Директиви на ЕС: 2014/30/EU, 2014/35/EU, 2014/53/EU и 2011/65/EU.
Посетете ни на www.saluslegal.com за повече информация.

Информация за безопасност

За употреба в затворени помещения.

Не мокрете устройството.

Този продукт трябва да се монтира от квалифицирано лице,

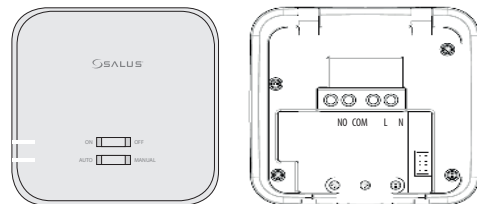
в съответствие с приложимите европейски и национални стандарти.

Забележка: Винаги изключвайте захранването при монтаж и работа с всякакви компоненти, които изискват захранване от 230V/50 AC Hz.

Термостатът е фабрично настроен в Ръчен режим, което позволява да настроите желаната температура. Това е работният режим по подразбиране, ако не бъде свързан към интернет по време на инсталацията.

Инсталация

1 RT310iRX



Свържете приемника към електрическата мрежа съгласно схемата и го включете преди да поставите батериите в термостата.

Изход	Функция
NO	Клема превключване
COM	Обща клема
L	Фаза 230V AC
N	Нула

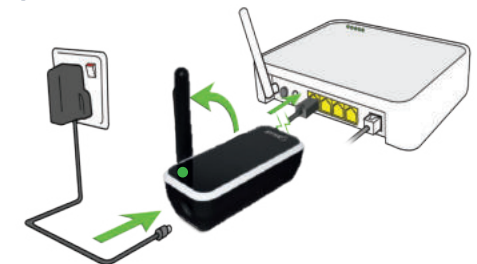
Забележка: Термостатът и приемника са предварително синхронизирани.

2 RT310iTX



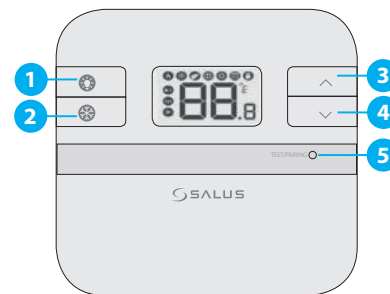
Преди поставяне на батериите, запишете серийния номер (започващ със SRT) и регистрирайте устройството си в приложението.

3 iTG310



Свържете гейтуей към Вашия рутер. Гейтуейът е онлайн когато LED индикацията свети в зелено.

Финкции на бутоните



1. ВКЛ. на LCD подсветка
2. ВКЛ. / ИЗКЛ. на режим Frost
3. Бутон за увеличаване
4. Бутон за намаляване
5. Режим Тест/ Режим синхронизация

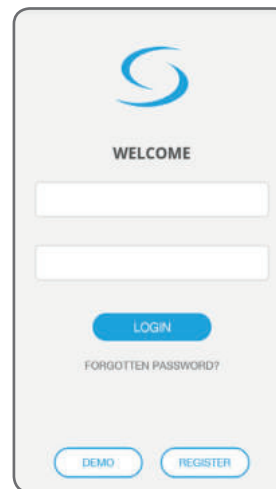
Регистрация



Мобилно приложение RT310i

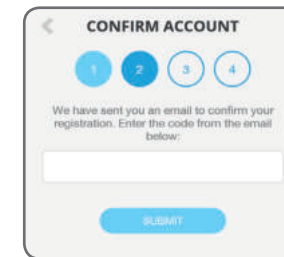


1



Изгледете приложението RT310i, създайте своя профил и регистрирайте устройството. Следвайте инструкциите на екрана до завършване на настройките.

2



Ще получите имейл за потвърждение. Отворете получения линк за да потвърдите регистрацията си.

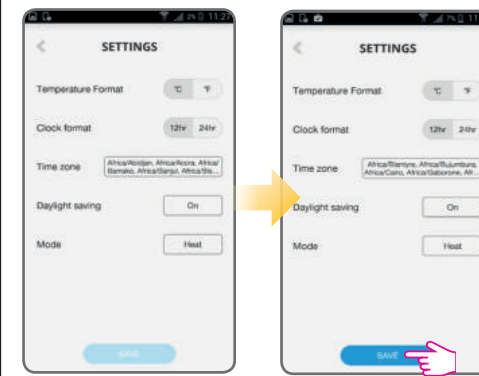
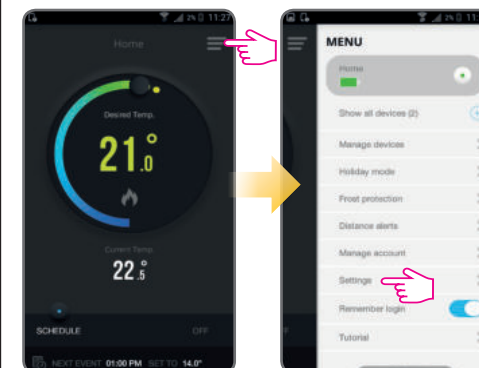
Функции, достъпни само през мобилното приложение:

- Формат на температурата
- Формат на часовника
- Часова зона
- Зимно/лятно часова време
- Режим Отопление/ Охлаждане
- Програма/ Ръчен режим/ Режим ИЗКЛ.
- Режим Holiday
- Режим Frost*

*Достъпен и от устройството

Настройки чрез Приложението

Настройки на дата и час

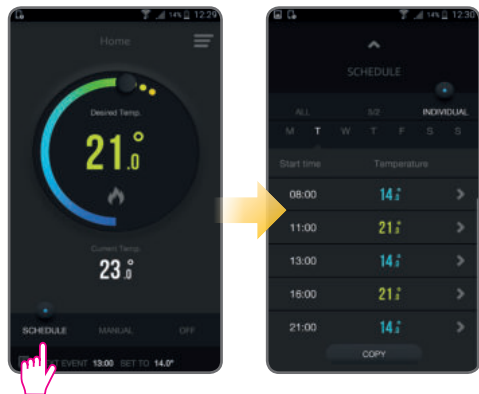


Изберете формат на температурата и часовника. Изберете Вашата часова зона, настройка за зимно/лятно време и режимът (отопление или охлаждане). Часът и датата автоматично ще се настроят, според часова зона, която трябва да настроите ръчно. Режим отопление (Heat) се използва за управление на котел. Режим охлаждане (Cool) се използва за управление на охлаждащо устройство.

Функции на приложението

Разполагате с 3 настройки на програмиране:

1. Програма (7 дни, 5+2 дни и 24ч.);
2. Ръчен режим;
3. Изкл.



Програми:

- **7 дни:** Задайте програма за цялата седмица (една и съща, всеки ден)
- **5+2 дни:** Задайте програми за работните дни и уикенда
- **24ч.-индивидуално:** Задайте дневна програма (различна за всеки ден)

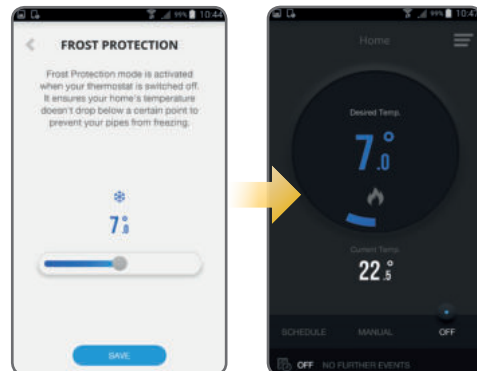
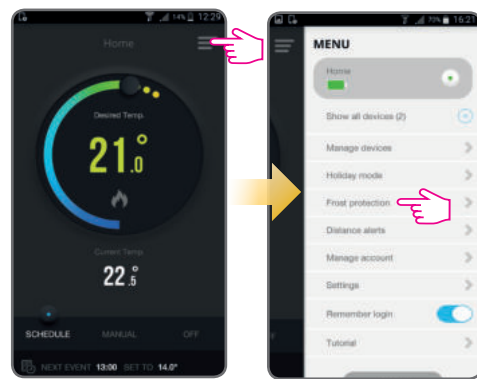


В ръчен режим (Manual) вие промените температурата за постоянно. Излезте от ръчен режим като превключите на програма (schedule) или като изключите термостата.

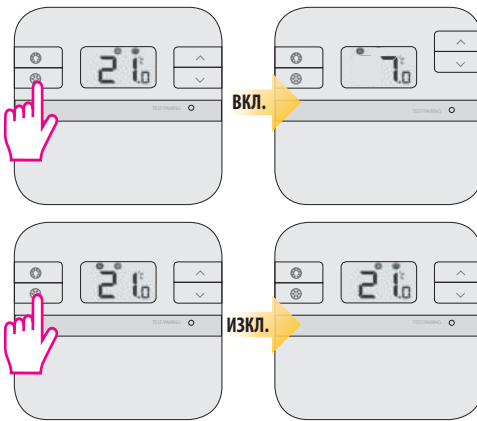
Забележка: Ако интернет връзката прекъсне, термостатът ще работи според зададената програма. Ако е работел в режим против замръзване, може да отмените тази функция директно от устройството и да продължи работа по програма (погледнете раздел Режим Frost в ръководството).

Защита от замръзване (Frost)

Режим Frost: Може да настроите температурата за активиране на защита от замръзване между 5.0°C и 9.0°C. За да включите режим против замръзване Frost, активирайте Режим Изкл. (Off) или Ваканция (Holiday) от приложението.

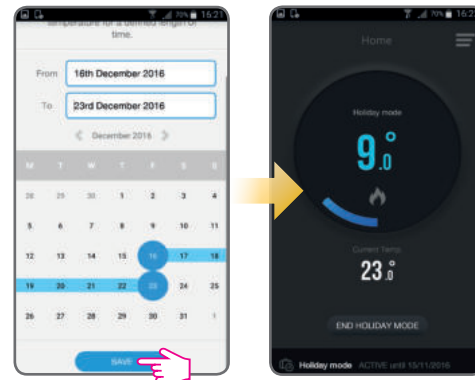
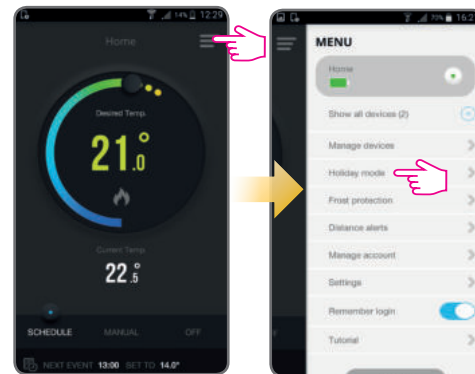


Може да включите или изключите Режим Frost от устройството чрез натискане на бутона еднократно. Погледнете инструкциите по-долу.



Режим Ваканция (Holiday)

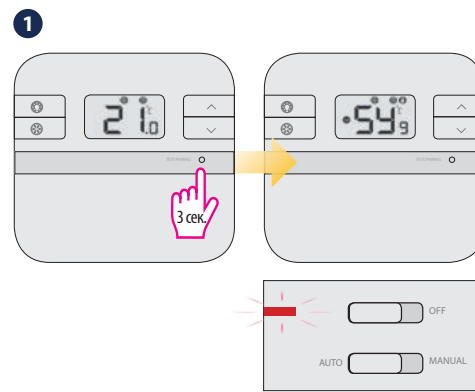
Режим Holiday: Изберете продължителността за тази функция. Режимът против замръзване ще е активен за този период.



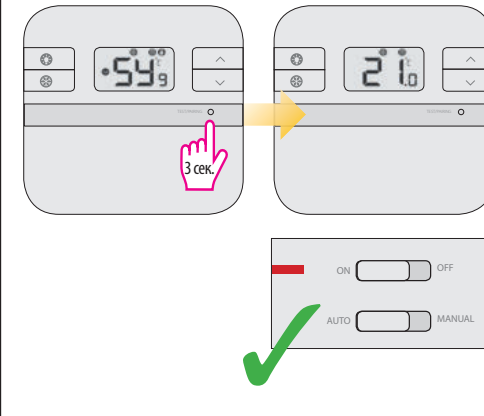
След края на Режим Ваканция, термостатът ще се върне към предходните настройки (Програма, Ръчен режим или Изкл.)

Свързване

Свързване: Натиснете бутона за 3 сек. Изчакайте 9 мин. или докато червената светлина започне да свети постоянно, натиснете бутона за свързване отново за още 3 сек.



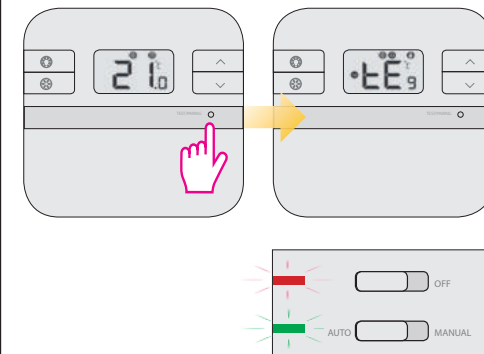
2



Тест на връзката

Тест на връзката: Натиснете бутона веднъж за да проверите връзката. Ако устройствата са синхронизирани LED индикаторите ON и AUTO ще примигнат. Може да изчакате 9 мин. за да завърши процеса или може да натиснете бутона отново, за да го прекратите.

1



2

